



## **Droga otwarta, teraz „krok” po stronie ryb!**

W lutym b.r. ukończono długo wyczekiwaną inwestycję. Na terenie Drawieńskiego Parku Narodowego, przy obiekcie EW Kamienna na Drawie, trwa właśnie rozruch eksploatacyjny nowej przepławki czyli, dla niewtajemniczonych - „schodów” umożliwiających wędrówki w górę i w dół rzeki, organizmów wodnych, głównie ryb dwuśrodowiskowych. Co prawda, przy tej zabytkowej ponad stuletniej elektrowni, od początku jej istnienia przepławka była wybudowana, ale przez lata nie spełniała swojej roli.

„Starą” przepławkę stanowiła konstrukcja betonowa typu komorowego, z klasycznym układem ustawionych naprzemiennie otworów - u góry przelewowym, na dole przesmykowym. Składała się z 21 komór, w tym dwóch tzw. spoczynkowych czy też odpoczynkowych, nieco większych od pozostałych. Całkowita długość przepławki wynosiła 83,4 m. W tej konstrukcji nadmierne prędkości przepływu wody w przesmykach przepławki utrudniały lub wręcz uniemożliwiały wędrówki ryb. Problemem było również, a może przede wszystkim, niewłaściwe usytuowanie wejścia do przepławki od strony dolnej wody. Było ono tuż obok przepustu dla tratw, w spokojnej zatoczce, w odległości ok 100m od wylotu wody spod turbin elektrowni. Nurt wody wypływającej spod turbin był na tyle silny, że tam kierowały się ryby, nie wyczuwając w ogóle strugi wypływającej z przepławki.



## Drawieński Park Narodowy

Droga otwarta, teraz „krok” po stronie ryb!



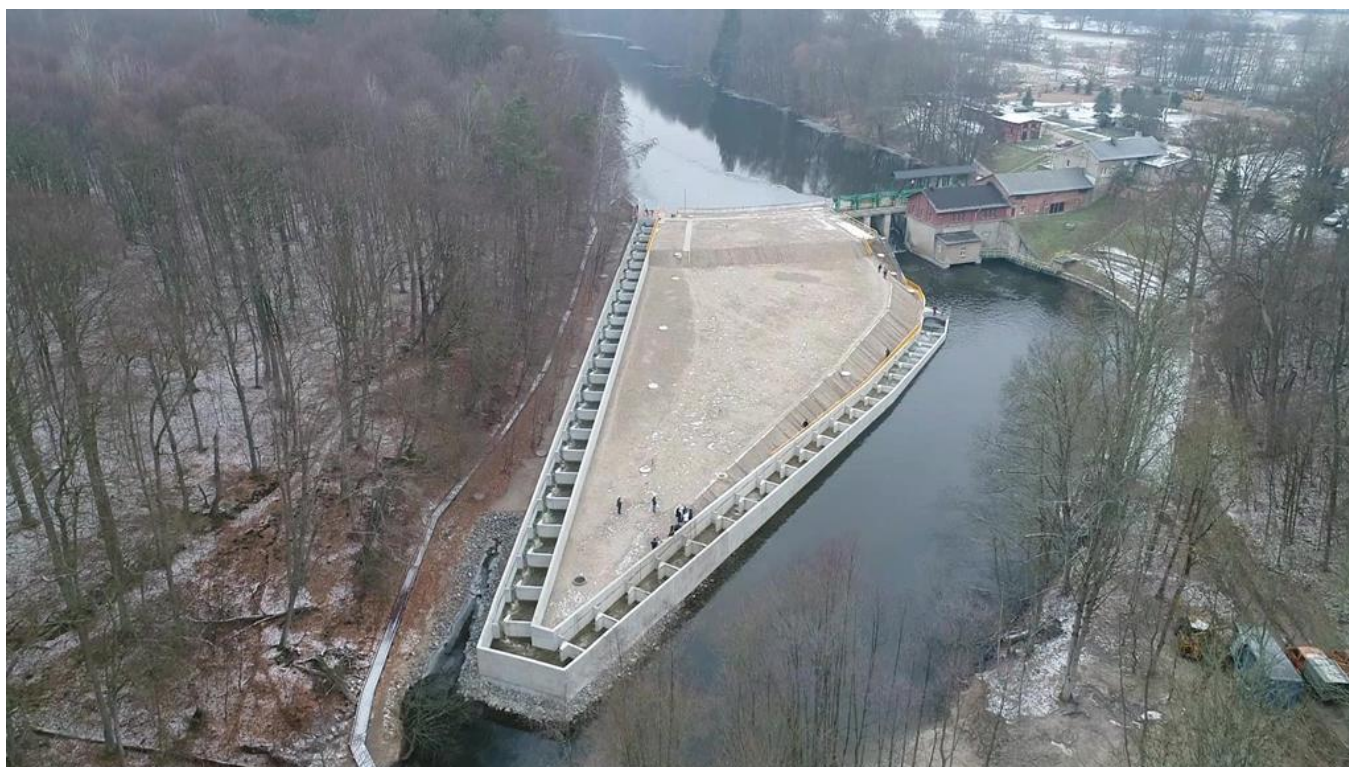


Nowa techniczna przepławka szczelinowa została zaprojektowana i wykonana z wykorzystaniem aktualnej wiedzy o tego rodzaju konstrukcjach oraz z uwzględnieniem wszystkich wymagań środowiskowych. Poprowadzono ją częściowo po trasie przepławki dotychczas istniejącej. Jest jednak dużo dłuższa (225,5 m) i posiada znacznie więcej komór (46). To pozwoli na osiągnięcie parametrów szybkości przepływu wody, który zapewni swobodne migracje ryb i innych organizmów wodnych. Przepławka spełnia wszystkie standardy sprawności, będzie skutecznie przeciwdziałać negatywnemu wpływowi na przyrodę, jaki miało do tej pory przegrodzenie rzeki i podpiętrzenie wody dla celów energetycznych (wysokość piętrzenia wynosi ponad 7 m). W dnice komór ułożona jest warstwa narzutu kamiennego zaburzającego przepływ wody i zwiększająca współczynnik szorstkości przepławki. Wlot od strony dolnej wody jest znacznie bliżej wylotu wody spod turbin i ryby spokojnie znajdą drogę wędrówki.



Budowa w pełni funkcjonalnej przepławki na EW Kamienna i wiele innych działań realizowanych było i jest w ramach **Projektu LIFEDrawaPL** pn. „*Active protection of water-crowfoots habitats and restoration of wildlife corridor in the River Drawa basin in Poland* / Czynna ochrona siedlisk włosieniczników i udrożnienie korytarza ekologicznego zlewni rzeki Drawy w Polsce”, od 2014 roku. Zakończenie przewidywane jest na rok 2019. Działania objęte projektem dotyczą zlewni następujących pomorskich rzek: Drawy, Radwi, Grabowej. Kluczowe dla projektu są zadania związane z udrożnieniem ekologicznym oraz renaturyzacją wybranych odcinków Drawy oraz Korytnicy, ponadto poprawa stanu ochrony gatunków ryb: łososia atlantyckiego *Salmo salar*, głowacza białopłetwego *Cottus gobio* oraz kozy *Cobitis taenia*, a także bezzuchwowca – minoga rzecznej *Lampetra fluviatilis*. Niemniej istotna i funkcjonalnie powiązana z bytowaniem ichtiofauny jest poprawa stanu siedliska rzek włosienicznikowych i związanych z nim gatunków roślin, przede wszystkim włosieniczników. Drawa w granicach Parku jest właśnie rzeką

włosienicznikową. Niezwykle istotne są w projekcie działania informacyjno-edukacyjne, uświadamiające wieloaspektowe znaczenie ekosystemu rzecznoego dla człowieka. Jednym z działań jest też optymalizacja turystyki kajakowej w zlewni Drawy promująca odcinki i szlaki będące alternatywą dla obszaru Drawieńskiego Parku Narodowego. Projekt prowadzi Regionalna Dyrekcja Ochrony Środowiska w Szczecinie, we współpracy m.in. z samorządami lokalnymi, Dyrekcją Drawieńskiego Parku Narodowego, nadleśnictwami, organizacjami turystycznymi i wędkarskimi, placówkami oświatowymi oraz przedsiębiorcami. Projekt finansuje Komisja Europejska i Narodowy Fundusz Ochrony Środowiska i Gospodarki Wodnej. (Więcej o projekcie na stronie <http://drawalifeplus.rdos.szczecin.pl/index.php/pl/strona-glowna/>)



Wkrótce, na przepławce poddawanej właśnie rozruchowi eksploatacyjnemu, zostanie zainstalowany skaner pozwalający monitorować migrujące ryby. Liczymy, że w okresie późnej jesieni, czyli czasu tarła troci i łososi, te szlachetnie ryby znajdą drogę do nowo otwartych, właśnie dzięki przepławce, tarlisk powyżej elektrowni.

*Aleksandra Gancarczyk*



**Data wydruku:** 03.07.2024 13:41:02

**Adres URL:**

<http://dpn.pl/aktualnosci/499-droga-otwarta-teraz-krok-po-stronie-ryb-.html>