

## Las - zobaczyć to, co niewidoczne

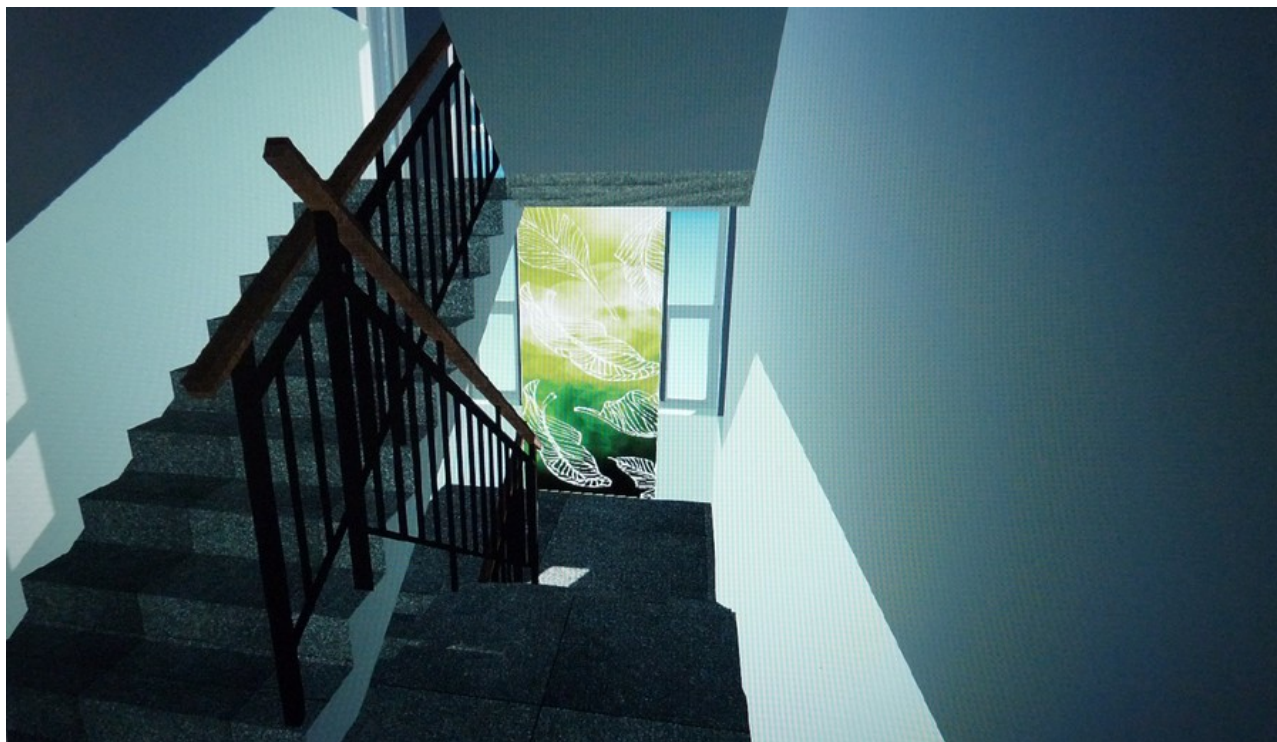
Tej idei podporządkowane są prace w „Czerwonym budynku” DPN, przy ul. Kolejowej, w Drawnie. Urządzana jest tam ekspozycja, której pełna nazwa brzmi: „Las - zobaczyć to, co zagrożone, zobaczyć to, co niewidoczne”. Finał, zaplanowany na koniec roku, wymaga zintensyfikowanych robot prowadzonych także po zmierzchu. Chcemy jak najszybciej oddać budynek dla zwiedzających, aby z satysfakcją i zaciekawieniem mogli poznawać świat przyrody nie widziany gołym okiem.



Początek tej edukacyjnej podróży zaplanowaliśmy w „podziemiach” czyli pod korzeniami drzewa, między którymi widoczne będą nory zwierząt, mrowisko, gniazdo os. Poziom wyżej, to już wędrówka do znacznie większej ekspozycji prezentującej, m.in.: piętra lasu i jego mieszkańców, przekroje gatunków drzew najbardziej charakterystycznych dla Puszczy Drawskiej, gry multimedialne i wiele innych ciekawych przystanków w „Czerwonym budynku”.



Zadanie jest realizowane w ramach projektu, pt. „Rozwój bazy w Drawieńskim Parku Narodowym do prowadzenia edukacji ekologicznej na rzecz ochrony przyrody Puszczy Drawskiej” na podstawie umowy POIS.02.04.00-00-0010/16-00 współfinansowane przez Unię Europejską w ramach Funduszu Spójności.



Zapraszamy do Drawieńskiego Parku Narodowego.



**Data wydruku:** 26.03.2019 01:12:11

**Adres URL:** <http://dpn.pl/aktualnosci/505-las-zobaczyc-to-co-niewidoczne.html>