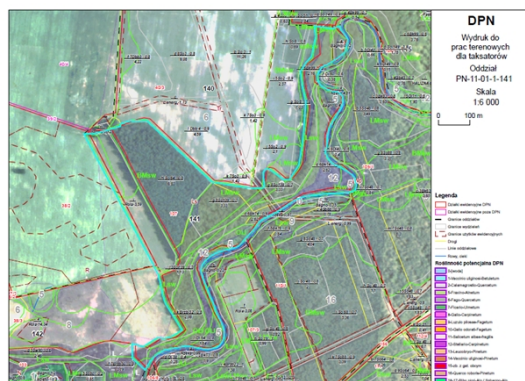


## Plan ochrony- prace rozpoczęte



W ramach sporządzania projektów planu ochrony DPN oraz projektów planów ochrony dwóch obszarów Natura 2000, Wykonawca – Konsorcjum TAXUS SI Sp. z o.o. i Klub Przyrodników – rozpoczął realizację zadania.

Z końcem września 2011r. w ekosystemach leśnych Drawieńskiego Parku Narodowego rozpoczęły się prace terenowe. Obejmują one taksację leśną oraz ocenę stanu leśnych siedlisk przyrodniczych Natura 2000, które stanowią ok. 40% wszystkich siedlisk leśnych występujących w Parku.

Pracownicy terenowi podczas codziennej pracy wspomagani są najnowszymi technologiami. Posiadają palmtopy wyposażone w odbiorniki GPS oraz warstwy numeryczne, co ułatwia im orientację w terenie oraz weryfikację niektórych cech taksacyjnych. Opisy taksacyjne oraz informacje o stanie siedlisk przyrodniczych są wnoszone na raptularze terenowe. Sytuacja leśna: przebieg granic wydziałów drzewostanowych, usytuowanie płatów siedlisk przyrodniczych i wiele innych elementów jest nanoszona na mapy papierowe, wydrukowane na podkładzie aktualnej ortofotomapy. Dzięki temu opisy drzewostanów są dokładniejsze i można je wykonać szybciej.

*Autor tekstu: Małgorzata Piotrowska- TAXUS SI*





**INFRASTRUKTURA  
I ŚRODOWISKO**  
NARODOWA STRATEGIA SPÓJNOŚCI



**UNIA EUROPEJSKA**  
EUROPEJSKI FUNDUSZ  
ROZWOJU REGIONALNEGO



**Data wydruku:** 04.07.2024 03:24:46

**Adres URL:** <http://dpn.pl/aktualnosci/19-plan-ochrony--prace-rozpozczete.html>