



Apel do kierowców

W okolicy Głuska ma miejsce niecodzienne zjawisko. Setki ropuch szarych udaje się z miejsc zimowania w kierunku zbiorników wodnych, aby się rozmnożyć.

Ropucha szara jest jednym z najliczniej występujących w Drawieńskim Parku Narodowym gatunkiem płaza. W Parku spotkać ją można w różnego typu lasach liściastych i mieszanych, głównie w cienistych i wilgotnych miejscach. Jest płazem prowadzącym lądowy tryb życia. Przebywa w ściółce leśnej, w zaroślach, na łąkach i polach, nierzadko także w pobliżu ludzi np. w ogrodach czy sadach. Gatunek ten z reguły zimę spędza w różnego typu kryjówkach pod ziemią np. norach, pod kłodami czy w wykrotach. W wodzie przebywa tylko w okresie rozrodu, który w zależności od panujących warunków rozpoczyna się już w marcu lub na przełomie marca i kwietnia. W tym czasie ropuchy szare podejmują masowe wędrówki z miejsc zimowania do miejsc rozrodu czyli różnego typu zbiorników wodnych...

Wygląda to tak: samica kroczy powoli niosąc na plecach swojego partnera. Przejście z jednej strony drogi na drugą, do przydrożnego rowu wypełnionego wodą, zajmuje im dużo czasu. Niestety często odbywa się to pomiędzy przejeżdżającymi samochodami, ponieważ trasę wędrówki przecina droga **Głusko - Stare Osieczno**.

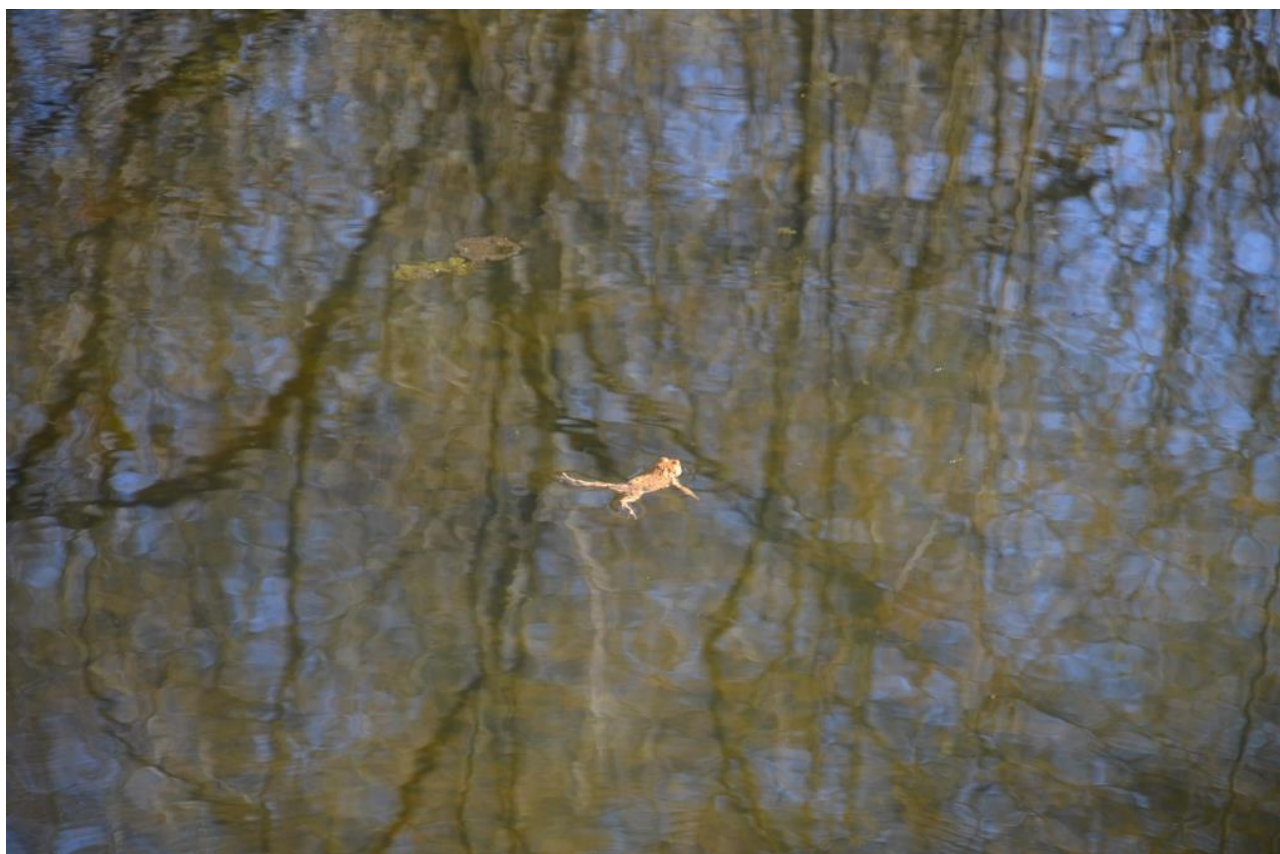


Fot. Wędrówka ropuch po asfalcie

Podczas ostatniej wizyty terenowej, pracownicy Sekcji Monitoringu DPN pomagali ropuchom przedostać się w bezpieczne miejsce; zbierali je z asfaltu i przenosili do zbiornika wodnego. Udało się w ten sposób uratować kilkanaście par oraz kilka samotnych samców. Niestety nie wszystkim udało się pomóc. Nieświadomi kierowcy nie zwracali uwagi na przechodzące ropuchy w związku z tym, wiele z tych zwierząt zginęło pod kołami samochodów.

KIEROWCO!

Zwolnij i staraj się ominąć przechodzące zwierzęta. Biorąc pod uwagę porę roku i czas, gdy płazy przystępują do godów, zjawisko przemieszczania się do miejsc rozrodu mogą mieć miejsce również w okolicy innych dróg położonych blisko zbiorników wodnych i może obejmować także inne gatunki płazów.



Fot. Jedna z uratowanych ropuch

Ewa Wnuk Gławdel i Szymon Śródecki (Sekcja Monitoringu DPN)



Data wydruku: 03.07.2024 09:41:36

Adres URL: <http://dpn.pl/aktualnosci/768-apel-do-kierowcow.html>